

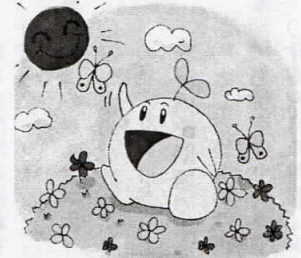


社会福祉法人 鶴田町社会福祉協議会

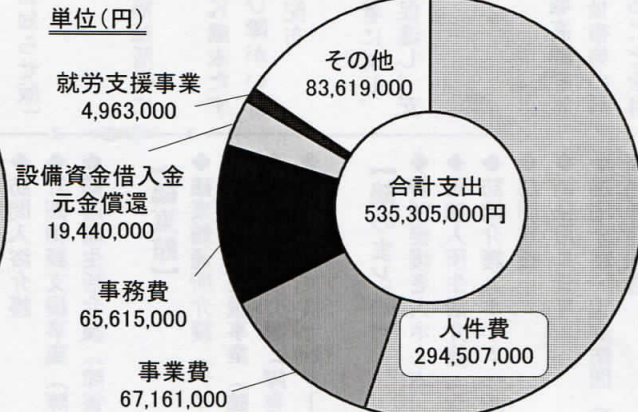
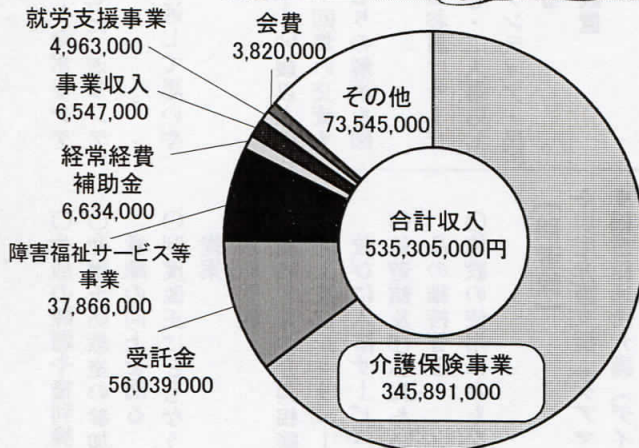
ふれあいネットワーク

# ふれあいひろば

## お知らせ版



幸せの種まき運動事業  
イメージキャラクター  
「種まきくん」



医療事業	14,014,000
負担金	7,445,000
貸付事業	2,027,000
その他	150,000
受取利息配当金	14,000
寄付金	1,000
事業区分間繰入金	55,000
拠点区分間繰入金	32,813,000
サービス区分間繰入金	17,026,000
合計	73,545,000

支払利息	8,462,000
その他	6,410,000
積立資産	6,010,000
予備費	5,269,000
助成金	2,341,000
貸付事業	1,960,000
固定資産取得	1,815,000
負担金	1,176,000
分担金	281,000
基金積立資産	1,000
事業区分間繰入金	55,000
拠点区分間繰入金	32,813,000
サービス区分間繰入金	17,026,000
合計	83,619,000

平成二十七年社会福祉法人鶴田町社会福祉協議会事業計画・予算

◎ 実施事業 ◎

当協議会は「住民とともに歩み、生き、その人らしく暮らせる地域づくり」を理念とし、皆様のご協力のもと、誰もが健やかに、安心して生活できるよう支援しながら、地域福祉事業を中心に、諸事業を展開します。

- ◆ 理事会 年4回開催予定 (5・8 11・3月)
- ◆ 評議員会 年3回開催予定 (5・11 3月)
- ◆ 監査会 年2回 (5・11月)
- ◆ 監事会 年1回開催予定 (県指導監査実施後)
- ◆ 経営部会、総務部会、住民サービス部会、地域福祉部会
- ◆ 福祉サービス検討委員会 年3回開催予定 (5 8 2月)
- ◆ 県社協主催の役員セミナーに参加
- ◆ 職員採用計画の作成
- ◆ 外部研修に参加し、制度の把握と知識技術の習得に努めるほか、内部の全体研修と各事業所間での事例検討などにより、職員の資質向上に努める
- ◆ 地域福祉サービス
  - 幸せの種まき運動ー住民総参加による地域活性化を図る



この広報は、赤い羽根共同募金の配分金によって発行しています。

○ボランティアー地域に根ざしたボランティア活動の推進を図るとともに、ボランティアの育成と増強を目指す

○福祉教育ー地域福祉活動を通して思いやりの心を育む

◆在宅福祉サービス

○昼食サービス「丹頂の集い」 65歳以上の  
人暮らしの方々が、毎月1回集い交流すること  
で、孤独感や閉じこもりの解消を図る

○配食サービス「ほほえみ弁当お届けサービス」  
69歳以上の 人暮らし・一人暮らし等へお弁当をお届けし、ボランティア・民生委員との連携、交流を図る

◆広報啓発

○福祉安心電話、火災報知機設置

○社協便り「ふれあいひろば」「お知らせ版」の発行、ホームページの更新

◆共同募金配分

○共同募金からの配分金を、地域福祉活動に活用する

◆生活福祉資金・たすけあい資金

○低所得者、障がい者または高齢者に対し、貸付と相談支援を行い 自立を促進し、安定した生活を送れるようにする

○滞納者への督促

◆ほのぼのコミュニティ21

○ほのぼの交流協力員による地域高齢者等の見守りを行うことで、高齢者世帯等の孤独解消や問題の早期発見をすることを目的とし、地域活性化につなげる

◆地域包括支援センター

○介護教室の開催(年2回)

○生活の課題や権利擁護に関する相談対応

○介護予防教室の参加者の拡大と介護予防の意識の向上を図る

○制度改正にともなう新たな地域サービスの提案

◆鶴遊館管理

○高齢者等の介護相談、健康の増進、教養の向上及びレクリエーション指導等の推進、並びに入浴サービス

○鶴遊館及びふれあいの森、付帯設備及び物品の維持管理

○施設の使用にともなう利用者への便宜提供

【鶴遊館】

- ◆居室介護支援(ケアマネージャー)
- ◆鶴遊館通所介護(デイサービス)
- ◆訪問入浴介護
- ◆計画相談支援事業(障害福祉サービス)
- ◆鶴遊館生活介護(障害福祉サービス)

【鶴東館】

- ◆鶴東館通所介護(デイサービス)
- ◆就労継続支援事業(鶴花塾)
- ◆鶴東館生活介護(障害福祉サービス)
- ◆地域活動支援センター(鶴花塾)

【鶴のまどい】

- ◆特別養護老人ホーム
- ◆短期入所生活介護(ショートステイ)
- ◆訪問介護(ホームヘルパー)
- ◆訪問看護
- ◆福祉用具貸与
- ◆居宅介護・重度訪問(障害福祉サービス)
- ◆患者等輸送

【火葬場】

◆火葬・環境整備



ニコニコ教室(下四地区)健康体操中の皆様

ニコニコ教室メニュー

- ☆口腔指導・☆栄養指導
- ☆健康体操(外部講師)
- ☆笑いヨガ(外部講師) ☆ヨーガ(外部講師)

上記のメニューをそろえ、お待ちしております。  
開催日時等のお問い合わせは、社協までお願いします。



一人で悩まず、  
お気軽にご相談ください

- ◎相談内容  
生活・介護・福祉等について
- ◎開催日時  
毎日9時~17時

- ◎場 所 … 町保健福祉センター「鶴遊館」
- ◎相談員 … 地域包括支援センター担当職員
- ◎利用料 … 無料

※相談内容は、法的守秘義務により外部に漏れることはありません。  
※相談内容によっては、適切な相談機関をご紹介します場合もございます。



◆お問い合わせ◆ 社会福祉法人 鶴田町社会福祉協議会  
住所 鶴田町大字鶴田字沖津 193 電話 0173-22-3394 FAX 0173-22-6322  
ホームページアドレス <http://tsuruta-syakyo.or.jp/>